

整備管理システム ご紹介資料 (Rev.4)



(株)MSコンサルティング

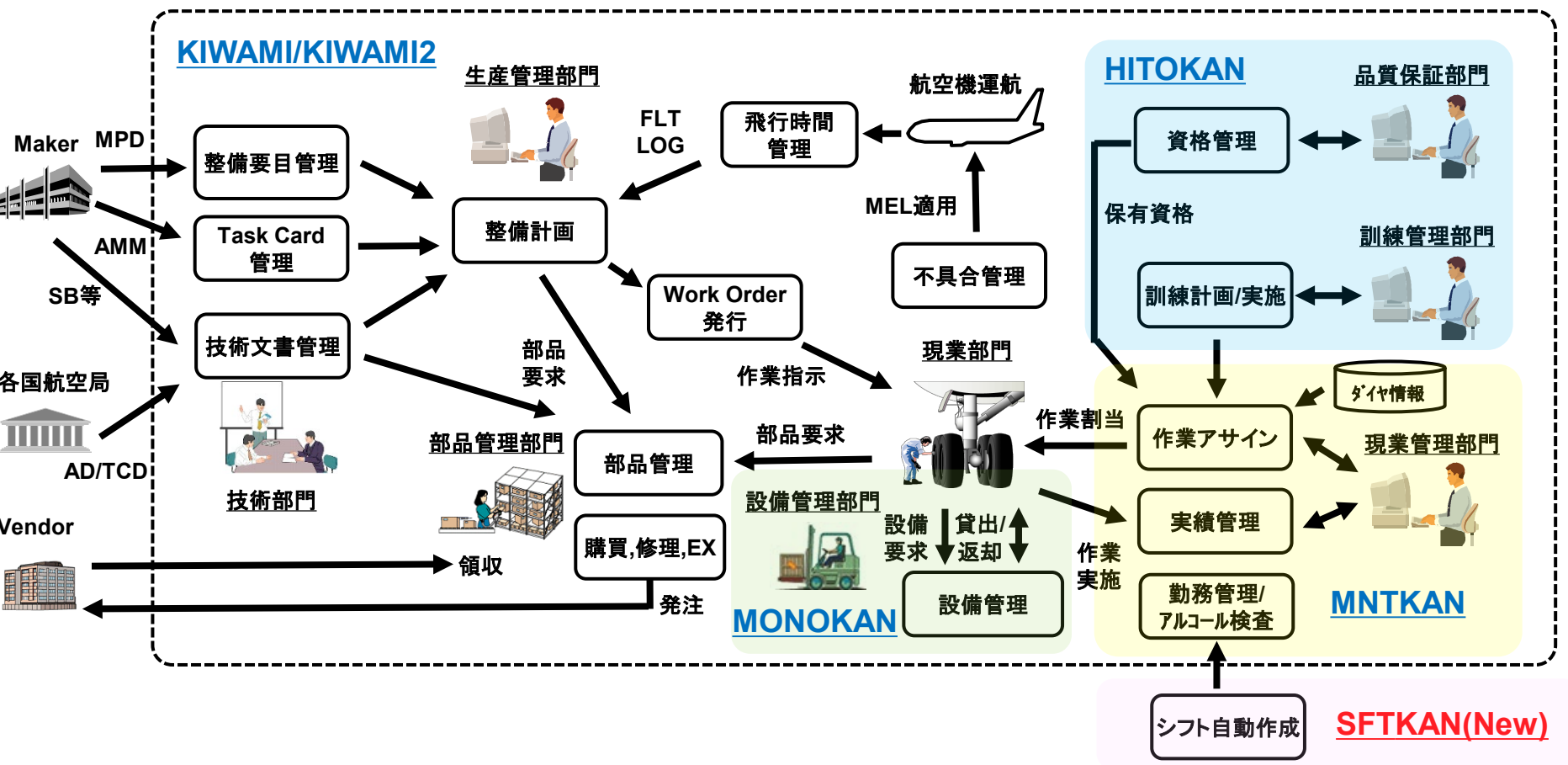
特徴

- MSコンサルティングが自社開発した航空機整備業務に特化したシステムです。
- クラウド形態(Web)でのご提供となりますので、サーバー等のIT環境の準備は不要です。
(オンプレミス環境への導入も可能です)
- 初期費用及び月額使用料は使用する機能によって決定され、機材数やユーザー数の制約はありません。
- ご要望に応じて柔軟なカスタマイズが可能です。
- 既存システムや他パッケージシステムとの連携も可能です。

■ 海外製品との比較

	弊社製品	海外製パッケージ
提供機能	必要に応じて選択可能✓	固定✗
カスタマイズ	柔軟に可能✓	不可もしくは非常に高額✗
ソースコード提供	可能✓	不可✗
説明資料	日本語✓	英語✗
使用ユーザー数	無制限✓	ライセンスフィーに連動✗
Version Up	不要✓	Vendor都合で数年毎にV-UP必須✗
サポート手段	Email, QAサイト, 電話, Web Meeting, オンサイト✓	Email, QAサイト✗
決済通貨	日本円✓	ドル、ユーロ→為替リスク大✗
導入費用	100~1000万円✓	数千万円✗

パッケージシステムの種類



対象	システム名	技術、生産、不具合、部品	設備	訓練・資格	現業	シフト作成
整備全般	KIWAMI/KIWAMI2	○		○(KIWAMI2)		
業務特化	MONOKAN		○			
	HITOKAN			○		
	MNTKAN				○	
	SFTKAN(開発中)					○

弊社構築システムの導入状況

■国内30システム超の実績

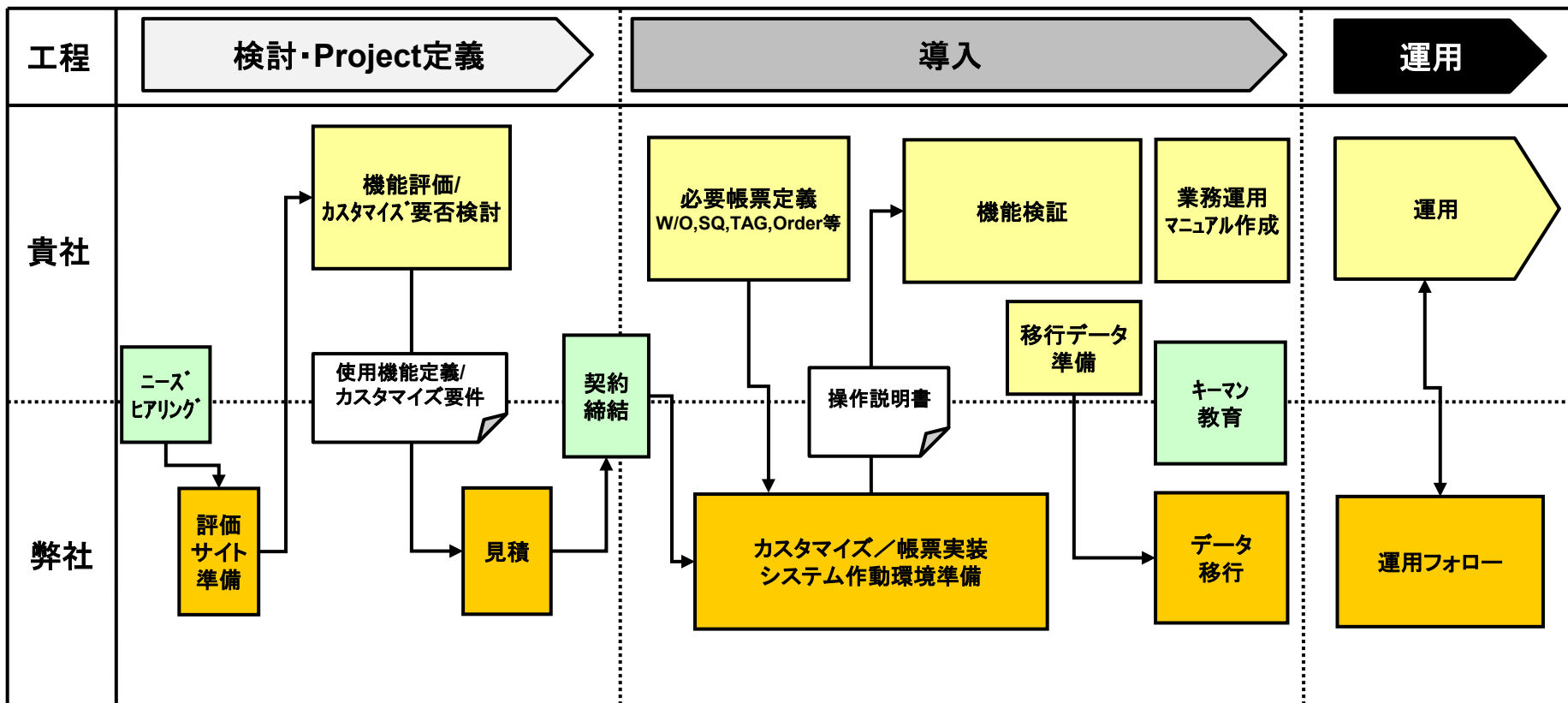
■導入事例(一部)

◎は弊社パッケージ、○は個別構築

	A社	B社	C社	D社	E社	F社
整備基幹	◎ KIWAMI	◎ KIWAMI2 (導入中)				
訓練資格管理			◎HITOKAN			
設備管理	◎ MONOKAN		◎MONOKAN			
現業管理			◎ MNTKAN		◎ MNTKAN	◎ MNKTAN
技術文書管理			○			○
整備計画			○		○	
不具合管理			○	○		○
規程管理				○		
データ分析/ 帳票出力機能			○	○	○	○

システム導入プロセス

■ 検討から運用までの一般的なシステム導入プロセスは以下の通りです。



【検討・Project定義工程について】

1. 当工程は無償にて実施致します。
2. 当工程にてカスタマイズの必要性を明確化し、Projectの実施範囲を定義します。
3. 貴社専用の機能評価用サイトをご提供します。

■TCD/AD管理



- 技術文書
- 整備要目
- Task Card
- 整備計画
- 不具合管理
- 飛行時間
- 部品管理
- 社員情報
- 帳票出力
- システム管理
- アカウント

TCD/AD 照会

SEQ Number	種別	Rev	Rev reason		
1	TCD/AD	0	初版発行		
Status	Chapter	Title			
OPEN	92	Electrical Routing - Electrical Harness under Panel 295CL			
TCD No.	国空機番号	発行日	発効日		
TCD-9455-2020	1620	2020-01-27	2020-02-10		
受領日	報告日				
AD No.	Issue No.	AD発行日	AD発効日	Authority	
2019-0290		2019-11-29	2019-12-13	EASA	
登録者	登録日時	更新者	更新日時		
ADM	2021-07-14 14:33:08	ADM	2021-07-14 14:33:08		

改訂

- 整備実施状況
- 全般
- 関連文書
- 検討結果
- 適用(機体)
- 適用(部品)
- 処置
- 添付資料
- 改訂履歴

Status

N/A

Export

M/R No.	Status	実施状況
---------	--------	------

■不具合管理

KIWAMI

技術文書 | 整備票目 | Task Card | 整備計画 | 不具合管理 | 飛行時間 | 部品管理 | 社員情報 | 帳票出力 | システム管理 | アカウント

Squawk

SQ Number	Status	A/C	発生種別	発生/発見日時	報告者	
2	OPEN		運航中	2021-08-20 14:59	ADM	
Station	Area	Chapter	Section	Subject	W/O No.	Task Card

事象

対応内容

完了日時	完了者	完了Station	持越理由	持越期限日
登録者	登録日時	更新者	更新日時	
ADM	2021-08-20 14:59:18	ADM	2021-08-20 15:08:15	

更新

便情報 Troubleshoot PME 検討結果 添付資料

便名	出発空港	到着空港	STD(時)	STD(分)	STA(時)	STA(分)	乗客数
影響便名	出発空港	到着空港	STD(時)	STD(分)	STA(時)	STA(分)	
運航フェーズ	MEL Category	適用番号	MEL Category	適用番号			

イレギュラー運航

緊急着陸 目的地外への着陸 離陸後の引き返し 離陸中止 接地後の異常停止 R/O後の引き返し その他

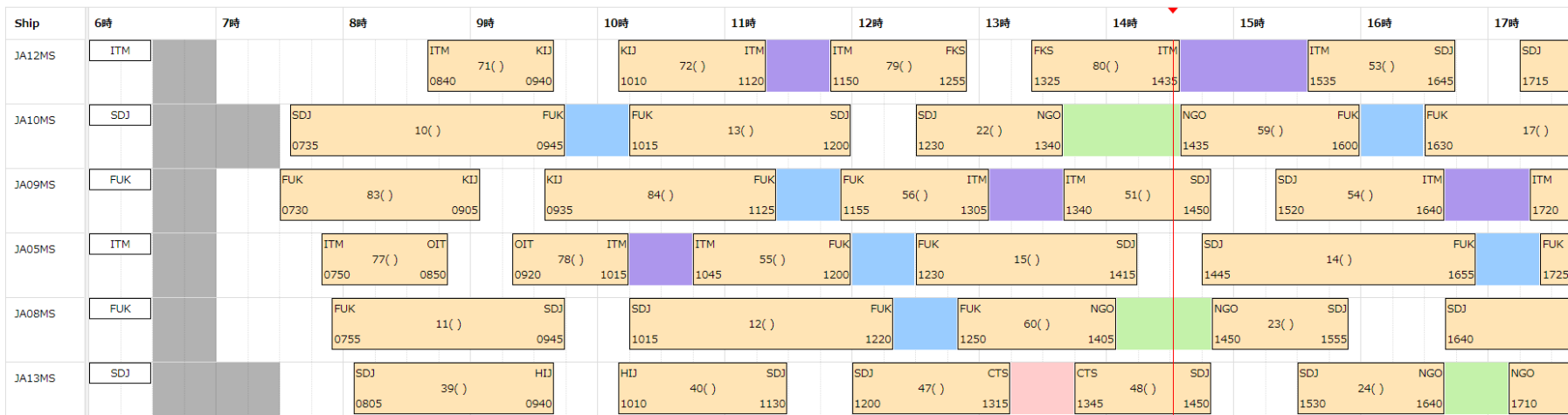
運発/欠航

欠航 遅発 Code1 / 時間 / 分 Code2 / 時間 / 分 Code3 / 時間 / 分 代替機

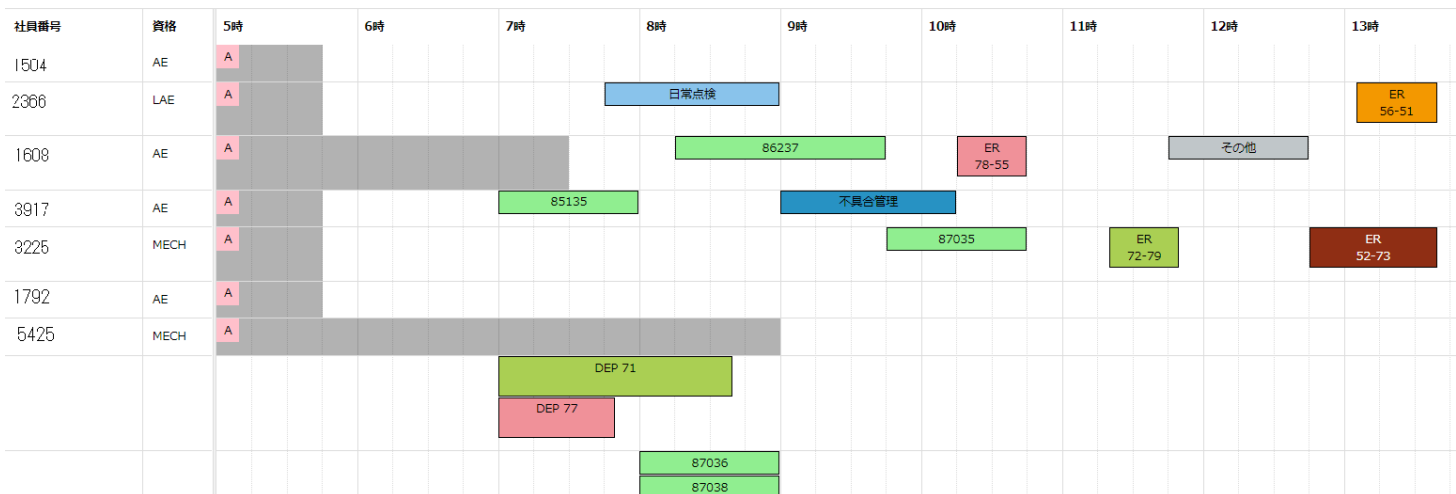
機体部品の一部脱落

CAT-I CAT-II CAT-III

■ Shipパターン



■ 作業アサイン



KIWAMI主要機能一覧(1/2)

区分	機能名	機能概要
技術文書	TCD/AD	TCD/ADの管理機能
	SB	SBの管理機能
	Bulletin	Bulletinの管理機能
	Tech Doc	その他の技術文書の管理機能
整備要目	整備要目	MRMや技術指令等の制改訂、承認機能
Task Card	Task card	Task cardの制改訂、承認機能
整備計画	整備計画	整備計画の制改訂、承認機能
	DUE計算	機体、部品の各種整備要目の期限日算出
	期限一覧	期限一覧の表示、整備計画の立案
	計画カレンダー	カレンダー画面での期限一覧の表示、整備計画の立案
不具合管理	不具合管理	不具合の登録、管理機能
	申し送り	シフト間での申し送り事項の管理
飛行管理	Flight Log	飛行実績の登録機能
	Daily Utility	機番、日別の飛行予定の登録機能
部品管理	P/Nマスタ	P/Nマスタの管理機能
	S/Nマスタ	SerialもしくはLOT(数量管)の管理機能
	要求	部品要求の管理機能
	発注	購買、修理、借用、Exchange等の発注情報の管理機能
	領収	発注部品の受領/領収情報の登録、修正、削除、Certificate添付
	請求	Vendorからの請求情報の登録、修正、削除

KIWAMI主要機能一覧(2/2)

区分	機能名	機能概要
部品管理 (続き)	払出	在庫品の払出
	在庫戻し	払い出された部品の在庫戻し
	移動	基地間、基地内での部品移動処理
	装備/解装	機体への取り付け、取り卸し処理
	SWAP	機体間での部品交換処理
	P/N、S/N変更	P/N、S/Nの変更処理
	棚卸	棚卸処理
	為替レート	為替レートの管理機能
社員情報	社員情報	整備士、スタッフの基本情報、保有資格、ライセンス等の情報管理
その他	マスタ管理	機種、機番、ATA、Station、Position、通貨等の各種マスタデータの管理機能

MONOKAN主要機能一覧

機能名	機能概要
台帳管理	設備台帳情報の登録、修正、削除、写真・マニュアル等の添付
要求	設備要求の登録、修正、削除
発注	要求に基づく購買あるいは借用発注情報の登録、修正、削除、
受領	発注した設備の受領/領収情報の登録、修正、削除、Certificate添付
請求	Vendorからの請求情報の登録、修正、削除
不具合管理	不具合情報の登録、修正、削除
期限一覧	期限情報の一覧検索、Excelへの抽出
点検管理	点検指示及び結果の登録、変更、削除
貸出中一覧	貸出中の一覧検索、Excelへの抽出
貸出/返却	貸出/返却情報の登録、変更、削除
棚卸	StationとBinを指定した棚卸指示、結果情報の登録、確定
貸出/返却(ハンディ)	ハンディ機器を使用したバーコード/QR/RFIDによる貸出/返却情報の登録
棚卸(ハンディ)	ハンディ機器を使用したバーコード/QR/RFIDによる棚卸登録

HITOKAN主要機能一覧

区分	機能名	機能概要
社員情報	社員検索	社員情報の一覧検索、個別画面への遷移
	社員登録	社員情報の新規登録
	一括Download	社員情報の一括Download
	一括Upload	社員情報の一括Upload
訓練計画	計画検索	承認済み訓練計画情報の一覧検索、個別画面への遷移
	月間計画	カレンダー画面による月間計画立案
	計画登録	個別画面による訓練登録
	計画承認	訓練計画の承認
	受講者向け計画一覧	受講者向け訓練計画の一覧表示
	月間訓練計画書	月間訓練計画書の出力
訓練実績	実績検索	訓練実績情報の一覧検索、個別点検画面への遷移
	教官向け実績一覧	教官向け訓練実績情報の一覧検索、個別点検画面への遷移
	実績承認	訓練実績の承認
	受講者向け実績一覧	受講者向け訓練実績の一覧表示
資格管理	資格者名簿	各種資格者名簿の出力
	一括Upload	資格情報の一括Upload
期限管理	資格	資格期限情報の抽出
	訓練	訓練期限情報の抽出

機能名	機能概要
運航データ取込み	Sabreなどの運航システム等からダイヤ情報を取り込む機能
Shipパターン表示/編集	機番別にShipパターンをカレンダー画面で表示、変更機能
空港別便間表示	空港別に便間の情報をカレンダー画面で表示する機能
作業アサイン	当日の勤務者を対象に、便、Work Order、不具合等の各種作業をカレンダー画面でアサインする機能
アルコール検査	当日の勤務者を対象に、アルコール検査結果を登録する機能
勤務表登録	日付、シフト別の勤務データの登録
実績工数管理	実績作業時間、残業時間の管理機能